

אופנה ולייף סטייל | עולם הבית

ראשי | עולם הבית | עולם הבית | בתים יפים | כל הטיפים | סביבת מגורים | מטבח | חדר נ

קופסא מרווחת: בית מעוצב בתל אביב



תלם קפסא ון תימים | תלם קפסא אסטום

שולח הודעה | 08-18 00:11:02 | תוקף: 02/11/2013
 שולח הבית: 10 ימים

לסביבת מגורים מחמימה, מעוצבת, מושקעת ונוחה יש חשיבות רבה והשקעה ניכרת על איכות החיים שלנו. מעצבת המגורים יצירה יחד עם אנ שוכני דירת חדר ישנה דירת 2 חדרים מרהיבים

Like 78 people like this.

מעצבת המגורים נטלי-ליל-50, עבדה עבור אנ שחדר, דירה בבנין משנות ה-50, הממוקמת ברחוב הקליר, מרכז תל אביב באזור כיכר רבין. זוהי דירה שהייתה במקור דירת חדר בשטח של 37 מ"ר כולל מרפסת ואזור השימוש המכה לדירת 2 חדרים הדירה שנה לתוך דרום מערב, יש הפנן נמשש ואנר שנקטנו לאחר השימוש מנוגלים היטב.

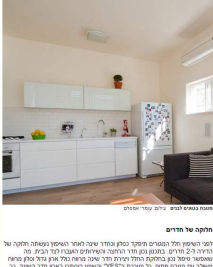
בדירה כל כך קטנה המטרה העיקרית הייתה ליצור אטלית המסבחת ועודל על ידי שימוש בבבנות בהירים. הקטבו מינימליסטי והנוגות ששוננה במיוחד בעבור הדירים מרווחת. הלבן קיים בריוס הקבוע מסיבאלאון/אורן כיר... הריוס הונני מתן צבע ושמחת המצות.

בנוסף, האופנה הייתה להפוך את חלל המגורים המעור לבית מוחות, נעים ושיענה על כל המוקצות הנכונות לונג. על מנת למקסם את חלל הדירה באורה הטובה ביותר, היה צורך להחם את כל הקירות והבדועם שמשם נשח גדול במרפסה לבית. לא נשאר קיר אחד שאנה לפני כן, למעט הקירות החיצונים - נתקבל חלל נקי.



תלם קפסא ון תימים | תלם קפסא אסטום

הדירות מאד אהבות לבואל חק על אף שהמטבח קטן, הוא מאובזר באופן מלא. מדות, תנור, קירוס, משטח העבודה הוא בעומק 70 ס"מ ולא 60 ס"מ, כפי שנהוג בדרך כלל במטבח. כמו כן הוא תוכנן בקיום נקיים ובאופן לבן עם דירת אינטגרלית, הנוקל למעט אינן נראה, בגדי ליצור תחושה של מטבח מרחף והמסבחת של המטח הבית.



מטבח בנושם לתימים | תלם קפסא אסטום

חלוקה של חדרים

למני השימוש חלל המגורים תיסקד כסלון וכחדר שינה לאחר השימוש נשנתה חלוקה של הדירה ל-2 חדרים. בתכנון סגן חדר הרחצה והאיתותם הענבה לצד הבית. סה שאסטור סיסול סגן בחלוקת החלל וזירת חדר שינה מוחו כולל ארון גדול וסלון מוחו משולב עם מטבח פתוח. כל מארזת ה"YES" והשטח המסותה בארון חדר השינה, כך שהסלון הוגדל על השבן ריהוט מוחת. רישוף גרניט מוחלן דמו סרקס הוחקו בכל הבית כולל בחדר הרחצה על מנת לתת לבית מראה אחד.



קיר ששפירד נקן חדר הטיסם למלון | תלם קפסא אסטום

חדר רחצה

חדר הרחצה גדול יותר מבשאר, בו יש מקלחון גדול וארון כיר מוחף, כך שניתן לראות את הריפסה מסטיכה. במסוף תחלתה מראה גדולה מרוננה, לכל ארונס של הקיר על מנת להגדיל את החור.



קירקס גם בחדר הרחצה | תלם קפסא אסטום

תאורה בכל הבית

המעצבת השתמשה בתאורת קיר, שמאורה מרחבשה אל התקרה תאורת "אס דאן לייט" ובכך העקרה מראה נבונה יותר ומאפשרת לחדר להראות גדול יותר. בחדר שינה יש תאורה רחפנות תלויה לצד המטח.



קירקס גם בחדר השינה | תלם קפסא אסטום

בית סטנולטי

בכל הבית השמשה המעצבת פשוטיות ילדות של דירי הבית, שימוש במשורטת מוסקה בזמן המלחות. כמו כן יש רסקוליס גם בחדר השינה וחדרת אודו בסלון.



תלם קפסא ון תימים | תלם קפסא אסטום