

בתים מבפנים: דירת 37 מ"ר

הדירה הקטנה והמפתיעה במרכז העיר

שטח הדירה 37 מ"ר
מעצבת: נטע-לי פלד

כל תל אביבי יודע שמגורים בעיר הגדולה גובים מחיר. בשביל להמת ממה שיש לעיר הגדולה להציע צריך לשלם מחיר, ולפעמים אין ממש ברירה אלא להסתפק **בחלל המגורים** קטן. האתגר להפוך חלל מגורים זעירים לבתים שירגישו מרווחים ונעימים יועם על כל הפונקציות הכרחיות לדירים. היה גם אתגרה של מעצבת הפנים העצירה, נטע-לי פלד.

פלד מצאה פתרונות יצירתיים עבור הדירה שלה ושל בן זוגה, השניים, שהיה אמור להיות מזווי, הפך לבסוף לשיפוץ יסודי. דירת החדר, 37 מ"ר, נפתחה לחלל אחד וגבונה מחדש כדי לאפשר חלוקה נכונה לשני חדרים. שתי המרפסות הצרות סופחו לחלל והגדילו את שטח הסלון והמטבח.

העיצוב נקי ומינימליסטי עם רצפת גרנים פורבזן דמוי פרקס, שמעניק תחושת רצף ומרחב. כמו כן נבחר רהיט בהיר ונרחף כדי ליצור אשליית המשוכות. המטבח שנמצא באופן ספייס יחד עם הסלון, הוא איננו קטן למראה, אך מאובזר באופן מלא. טריקים עיצוביים קטנים כמו משטח עבודה ברוחב שבעים סנטימטרים מאפשר לזיירי להגות ממלאכת הבישול. יחידות המטבח התחתונות מרוחפות כעשרה סנטימטרים מרצפה ומסחיתות מהעמס בחלל.

את המשימה להגדיל את החלל יישמה פלד גם **בחדר הרחצה** הקטן. שם נתלתה מראה צרה וארכה לאורך הקיר כדי ליצור תחושה של גודל ומרחב. התאורה בדירה מאירה מהרצפה אל התקרה כדי ליצור אשליה שגם התקרה גבוהה יותר.

מטע הביקור: יום ה' (2.5), 17:00-20:00, יום ו' (3.5), 10:30-13:30, שבת (4.5) 11:00-14:00
כתובת: רחוב הקליר 21, קומה 3, דירה 10



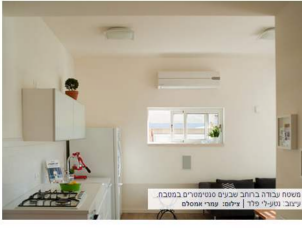
פתרונות יצירתיים לדירה קטנה. עיצוב: נטע-לי פלד | צילום: עמרי אהסלם



הדירה התאמה נפתחה לחלל אחד. עיצוב: נטע-לי פלד | צילום: עמרי אהסלם



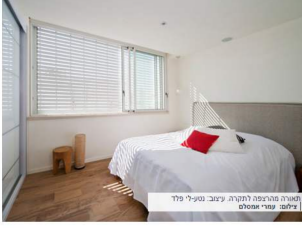
שתי מרפסות צרות הצטרפו לחלל המרכזי. עיצוב: נטע-לי פלד | צילום: עמרי אהסלם



משטח עבודה ברוחב שבעים סנטימטרים במטבח. עיצוב: נטע-לי פלד | צילום: עמרי אהסלם



מראה צרה וארכה לתחושת מרחב. עיצוב: נטע-לי פלד | צילום: עמרי אהסלם



תאורה מהרצפה לתקרה. עיצוב: נטע-לי פלד | צילום: עמרי אהסלם



ריהוט שאינו חוסם את החלל. עיצוב: נטע-לי פלד | צילום: עמרי אהסלם